



# CONSORZIO DI BONIFICA DEL SANNIO ALIFANO

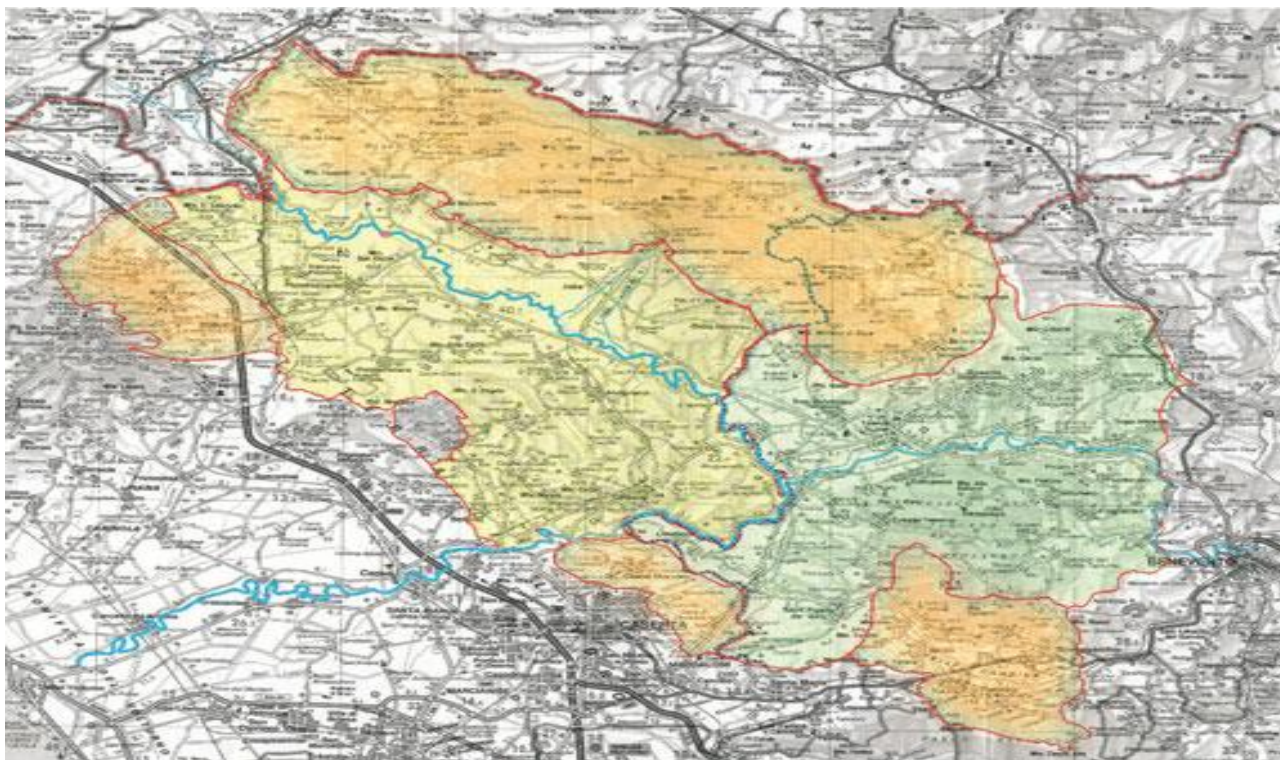
## INFORMAZIONI AMBIENTALI

### Territorio di competenza

Il Consorzio di Bonifica del Sannio Alifano si sviluppa nelle Province di Caserta, Benevento e Avellino ed ha un'estensione complessiva pari a circa 195.000 ettari.

Il comprensorio consortile è distinto in due aree:

- il vecchio comprensorio (detto comprensorio Sannio Alifano, colore giallo della piantina sottostante);
- il nuovo comprensorio, a sua volta suddiviso in due zone di nuova operatività:
  1. la prima, costituita dal comprensorio del soppresso Consorzio di Bonifica della Valle Telesina (colore verde della piantina);
  2. la seconda, che si estende oltre i limiti del vecchio comprensorio del Sannio Alifano e di quello della Valle Telesina, in nuovi territori classificati di bonifica integrale, ai sensi del D.P.G.R. n. 764 del 13/11/2003 (colore arancio nella piantina).



<b>ESTENSIONE</b>				
	Provincia di Caserta	Provincia di Benevento	Provincia di Avellino	Totali
Comuni	42	37	3	<b>82</b>
Superficie (Ha)	112.996	77.668	4.173	<b>194.837</b>

<b>IRRIGAZIONE</b>	
Piana del Lete	Ha 1.210
Piana Alifana in sx F. Volturno, dalla Traversa di Ailano	Ha 5.000
Piana Alifana in dx F. Volturno, dalla Traversa di Ailano	Ha 2.170
Piana di Presenzano	Ha 1.250
Piana di Vairano	Ha 1.370
Piana di Riardo - zona bassa	Ha 1.635
Piana di Riardo - zona alta	Ha 1.435
Piana di Teleso e altre	Ha 4.900
<b>TOTALE IRRIGAZIONE</b>	<b>Ha 18.970</b>

<b>BONIFICA (canali e corsi d'acqua)</b>	
Sannio Alifano	Km 366
Valle Telesina	Km 472
<b>TOTALE BONIFICA</b>	<b>Km 838</b>